

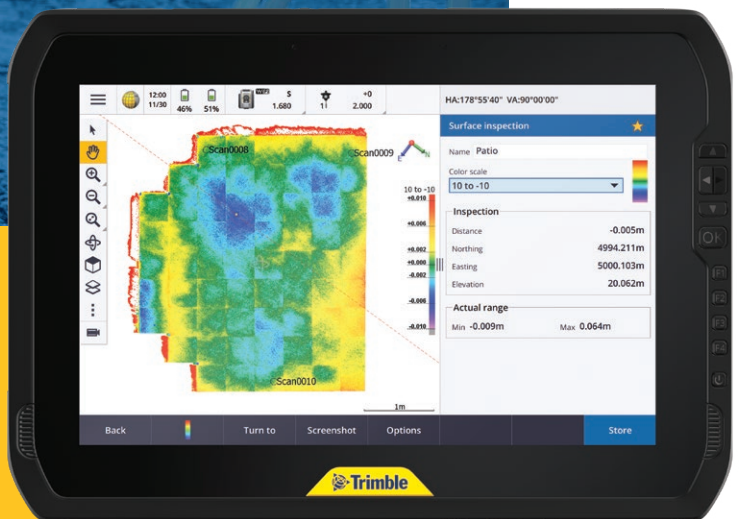
# T100



## Vous pouvez y compter.

La **T100** est la toute dernière tablette hautement performante de Trimble. Avec sa conception élégante et robuste, et un écran tactile de 10 pouces que vous pouvez lire en toutes conditions, la T100 peut faire face à n'importe quoi durant la journée de travail. Sur ou hors de la canne, la T100 est conçue pour être confortable et portable, vous permettant de rester mobile pendant que vous travaillez, même lors des journées les plus longues et les plus exigeantes sur le terrain. Que vous soyez au fond des bois ou à un carrefour très fréquenté, la T100 est l'outil appropriée pour votre travail. Sa gestion de l'alimentation à la pointe et sa grande batterie interne combinées avec des capacités de charge rapide augmentent la productivité et réduisent le temps d'arrêt. Et ne soyez pas dupe par son profil mince, la T100 est dotée de nombreuses fonctionnalités intelligentes. Les modules EMPOWER évolutifs, les paramètres de performance configurables par l'utilisateur, et les spécifications environnementales IP-65, en font un outil sans égal pour l'ensemble des exigences de levé et SIG.

Pour en savoir plus, visitez [Trimble.com/T100](https://Trimble.com/T100)



## Profitez du confort d'une batterie avec une journée d'autonomie— pour une journée de travail pleine, chaque jour

La tablette Trimble® T100 est élégante et robuste pour les tâches pratiques quotidiennes. Dotée de nombreuses fonctionnalités, avec son alimentation de pointe, la grande batterie interne de la T100 combinée avec des capacités de charge rapide permet une productivité accrue et une précision améliorée sur le terrain.

### La T100 peut faire face à n'importe quoi durant la journée de travail.

- Son processeur Intel i5 rapide et puissant pour la collecte et le traitement de données efficace permet d'utiliser des applications de terrain exigeantes et de créer des livrables de haute qualité sur le terrain ou au bureau.
- Un grand écran tactile de 10 pouces de haute performance avec lisibilité maximale en plein soleil ou à luminosité basse.
- Son stylet Wacom EMR, ses boutons directionnels et sa commande tactile sous tout temps offrent aux utilisateurs une expérience optimisée.
- Utilisation de toutes les applications de bureau Windows® pour faire du terrain votre bureau.
- Batterie longue durée, pour un fonctionnement sur le terrain toute la journée, même dans les environnements les plus difficiles
- Profil fin et ergonomique doté de nombreuses fonctionnalités intelligentes, conçu pour être confortable et portable, vous permettant de rester mobile pendant que vous travaillez
- Prise en charge du module EMPOWER 2,4 GHz EM120 pour une connectivité avec des instruments optiques. Sa compatibilité avec des modules EMPOWER permet d'élargir les fonctionnalités et la flexibilité pour les configurations utilisateur.



### Un aperçu de la T100...

- Grand écran tactile de 10,1 pouces
- Utilisation de toutes les applications de bureau Windows
- Batterie longue durée intégrée
- Conception ergonomique
- Modules Trimble EMPOWER évolutifs